

Amadeus Automated Ticketing Limits

Automated Ticketing Limits (ATL) est un outil de fiabilisation au segment.

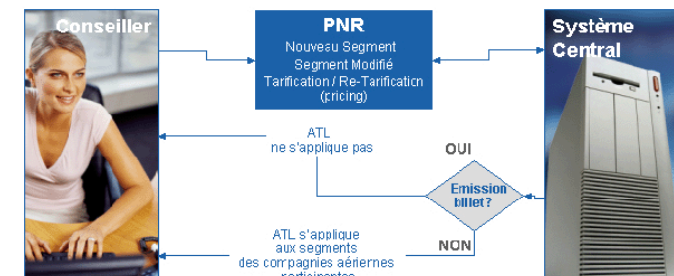
Cet outil envoie un message d'attention en temps réel à la clôture du dossier indiquant la date limite d'émission.

Automated Ticketing Limits (ATL) peut aussi :

- > envoyer un message en file d'appel si le segment n'est pas émis à une date proche de la date d'annulation (J-1)
- > annuler les segments après la date limite d'émission et envoyer le dossier en file d'appel

La date de fiabilisation d'un dossier est fixée par la compagnie participante et en accord avec sa politique commerciale.

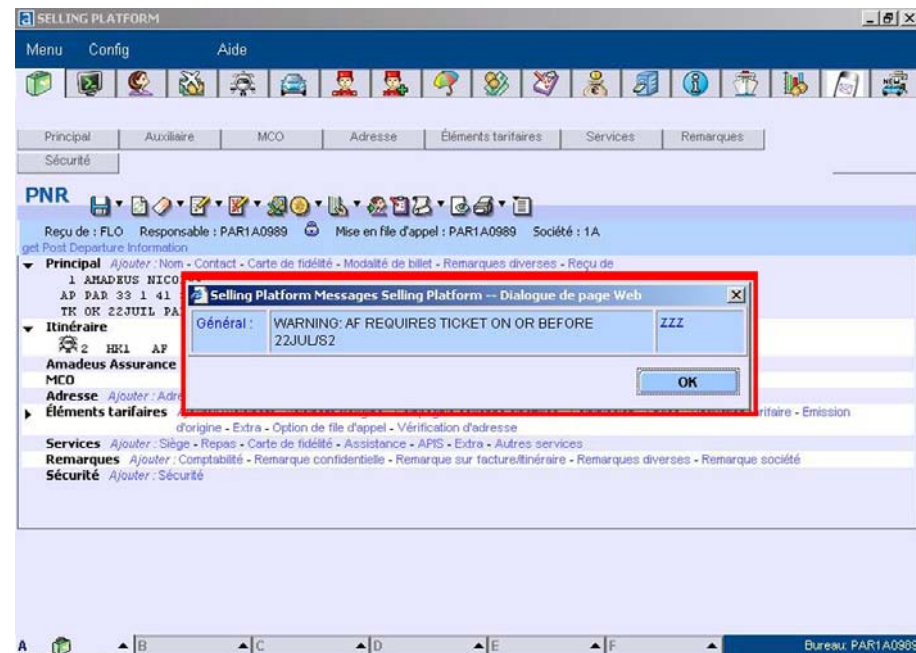
Automated Ticketing Limits permet d'améliorer la fluidité de l'information sur la date limite d'émission.



Amadeus Automated Ticketing Limits

Le message d'attention

A la clôture du PNR (ER ou ET), **Automated Ticketing Limits** informe de la date limite d'émission des segments, conformément aux règles définies par la compagnie aérienne participante.



Les rubriques du PNR

Après la clôture du dossier, deux rubriques **Automated Ticketing Limits** sont affichées dans le PNR :

- > **OPW (op warning)** indiquant la date limite d'émission. Cette rubrique permet l'envoi d'un message de rappel en file d'appel 1C7, 24h avant l'annulation
- > **OPC (op cancel)** indiquant la date d'annulation des segments. Cette rubrique permet l'envoi d'un message après annulation en file d'appel 1C8

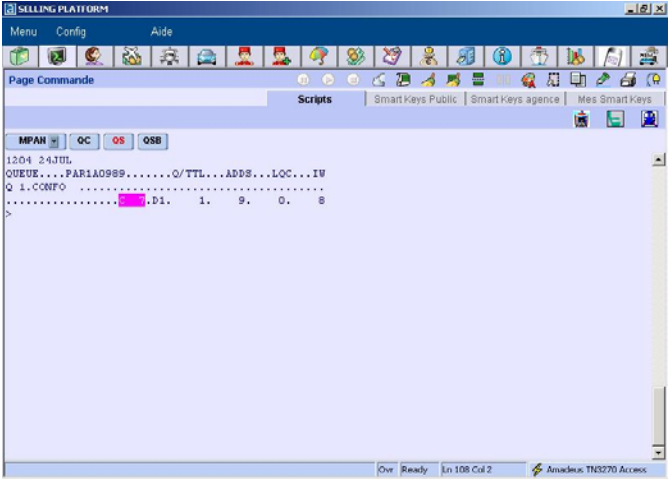


La mise en file d'appel

Rappel à J-1 de la date limite d'émission.
Une file d'appel est envoyée 24h avant la date limite d'émission (ou le vendredi précédent si l'annulation a lieu le dimanche ou le lundi) afin d'émettre les billets.

Important : les files d'appel sont envoyées au site propriétaire des files d'appel du dossier.

Quick Card



Amadeus Automated Ticketing Limits

L'émission :

Les rubriques OPW et OPC sont automatiquement transférées dans l'historique du PNR

L'annulation :

Si les segments n'ont pas été émis à la date limite d'émission, Amadeus Automated Ticketing Limits annule ces segments et envoie le dossier en file d'appel 1C8.